

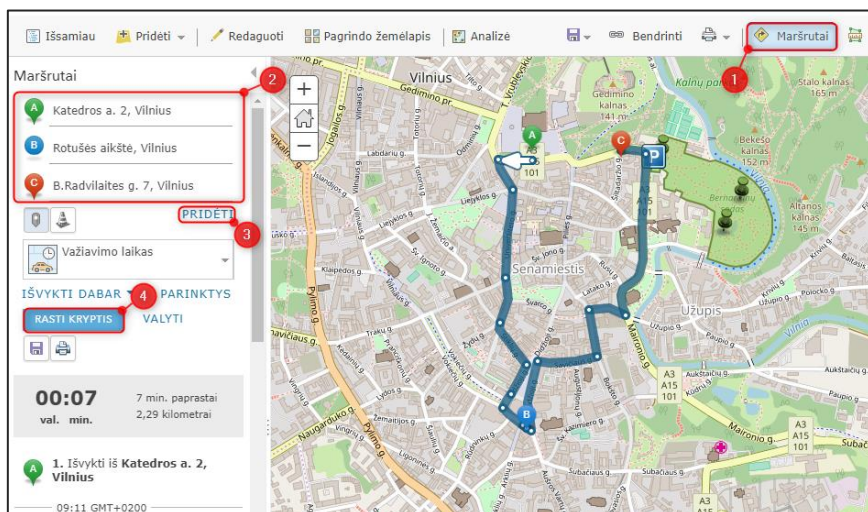
Maršrutų planavimas

Apie pamoką	Aprašymas
Kam skirta?	Mokytojams ir mokiniams.
Pamokos tikslas	Išmokti suplanuoti maršrutą žemėlapyje, rasti trumpiausią maršrutą.
Ko išmokstama?	Išmokstama pažymėti maršruto sustojimo vietas, nubraižyti maršrutą, paskaičiuoti maršruto nuvykimo laiką ir maršrutą išsaugoti.
Sudėtingumo lygis	Pradedantiesiems.
Reikalinga programinė įranga	Darbai tinkamos interneto naršyklės: <i>Google Chrome, Opera, Firefox</i> . Nerekomenduojama naudoti <i>Internet Explorer</i> naršyklės. Pastaba: viešojoje <i>ArcGIS Online</i> paskyroje maršruto planavimo funkcionalumas nepalaikomas.


Maršruto planavimas žemėlapyje

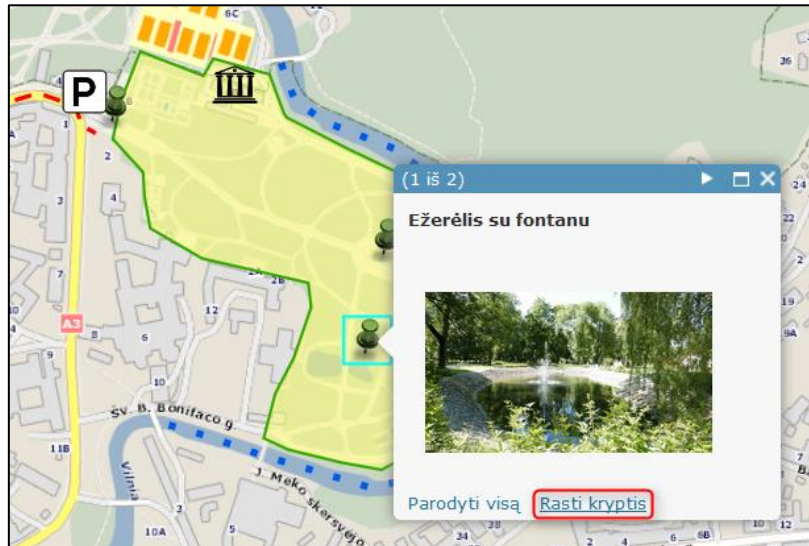
Žemėlapyje pažymėsite Vilniaus lankytinas vietas ir jas įtrauksite į maršruto skaičiavimą. Žemėlapyje galima suplanuoti maršrutą tiek važiuojantiems automobiliu, tiek pėstiesiems.

1. Prisijungę į savo *ArcGIS Online* paskyrą atidarykite žemėlapij „*Bernardinų sodas*“, kurį jau esate sukūrę (žr. pamoką **Objektų pridėjimas**). Jeigu tokio žemėlapio neturite – tiesiog nueikite į *ArcGIS Online* skiltį **Žemėlapis**, kad būtų atveriamas naujas žemėlapis.
2. Paspauskite mygtuką **Maršrutai** (1). Kairėje ekrano pusėje išvysite langą su maršruto nustatymais.
3. Įveskite adresus, kuriuos norėtumėte įtraukti į maršrutą (2):
 - Pradėkite kelionę nuo Katedros aikštės. Aplankykite katedros požemius, apžvelkite Vilnių nuo varpinės bokšto. Adresas: **Katedros a. 2, Vilnius**.
 - Aplankykite Rotušės aikštę. Adresas: **Rotušės aikštė, Vilnius**.
4. Pridėkite naują kelionės tašką paspausdami mygtuką **Pridėti** (3) ir įvedę Žaislų muziejaus adresą: **B. Radvilaitės g. 7 Vilnius**.
5. Paspauskite mygtuką **Rasti kryptis** (4), kad žemėlapyje būtų atvaizduojamas maršrutas ir pateikiama su juo susijusi informacija: kelionės trukmė, atstumas ir pan.



Įtraukti į maršrutą lankytinų vietų adresus galite ir kitais būdais:

- **Pažymėti vietą žemėlapyje:** patikrinkite, ar sustojimų žymėjimo mygtukas yra pažymėtas  ir spustelėkite pele ant žemėlapio norimoje vietoje. Programa pati užpildys adreso laukelį sąrašė. Naujo maršruto perskaičiavimas gali užtrukti keletą akimirų.
- **Panaudoti žemėlapyje esančio objekto vietą:** atidarykite iššokantį langą (paspauskite ant objekto), jo apačioje spustelėkite **Rasti kryptis** ir taško adresas bus įtraukas į adresų sąrašą. **Pastaba:** jei matavimams atliki naudojate žemėlapi, kuriame nėra objektų, šiuo funkcionalumu pasinaudoti negalėsite.



Kai jau turėsite reikiamą maršrutą, jį galite išsaugoti kaip atskirą elementą skiltyje **Turinys**:

- Paspauskite išsaugojimo mygtuką (1).
- Nurodykite maršruto pavadinimą (2).
- Paspauskite mygtuką **Įrašyti** (3).


Važiavimo laikas

▼

IŠVYKTI DABAR ▼
PARINKTYS

RASTI KRYPTIS
VALYTI




1

Rezultatų sluoksnio pavadinimas

Katedros a. 2, Vilnius — B. Radvilait

Vardenis.1 (Pradžia) ▼

2

ĮRAŠYTI

3

00:07

val. min.

7 min. paprastai

2,29 kilometrai