

## Objektų pridėjimas į žemėlapij

Apie pamoką	Aprašymas
Kam skirta?	Mokytojams ir mokiniams.
Pamokos tikslas	Išmokti žemėlapyje pridėti naujus objektus, juos aprašyti ir prikabinti nuotrauką.
Ko išmokstama?	Išmokstama susikurti redaguojamą žemėlapio sluoksnį („žemėlapio išnašas“), pridėti objektus panaudojant tašką, liniją ir plotą ir prie jų pridėti aprašą, nuotrauką ar nuorodą į internetinį puslapį.
Sudėtingumo lygis	Pradedantiesiems.
Reikalinga programinė įranga	Darbiui tinkamos interneto naršyklės: <i>Google Chrome, Opera, Firefox</i> . Nerekomenduojama naudoti <i>Internet Explorer</i> naršyklė.
Darbo priemonės	Atsisiųskite nuotraukų internetinių adresų failą, kuris bus reikalingas kuriant žemėlapij: <a href="http://arcg.is/1zT3cmd">http://arcg.is/1zT3cmd</a>

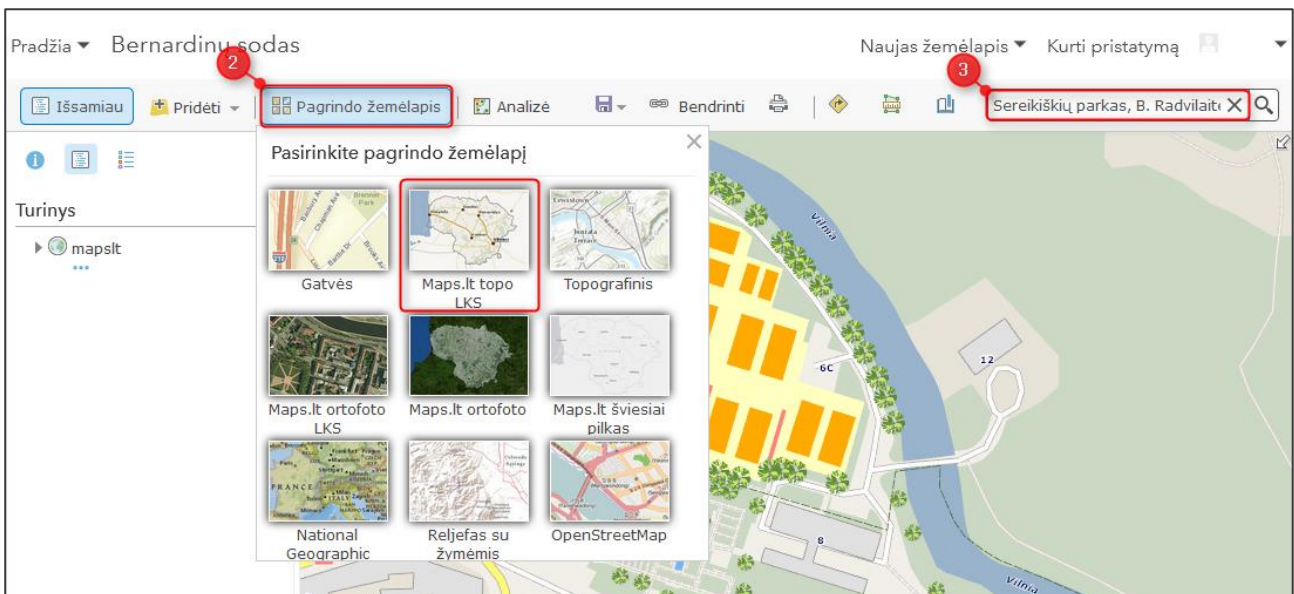
## Objektų žymėjimas žemėlapyje

Sukursime Sereikiškių parko Vilniuje žemėlapij. Jame pažymėsime teritoriją, takelius ir kitus parke esančius objektus.

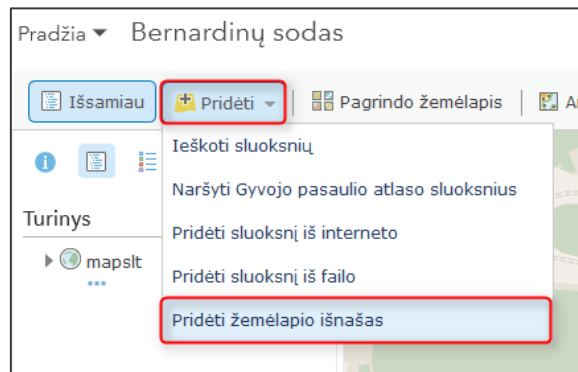
**Pastaba:** Prieš kuriant žemėlapij, nepamirškite atsisiųsti failo su nuotraukų ir internetinės svetainės adresais: <http://arcg.is/1zT3cmd>

Atlikite šiuos veiksmus:

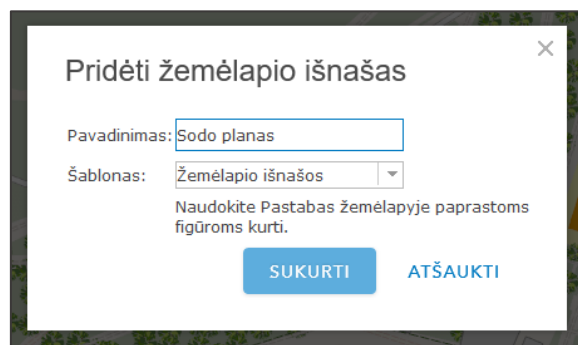
1. Prisijungę į savo *ArcGIS Online* paskyrą, atverkite žemėlapij, kurį esate išsaugoję arba susikurkite naują (žr. pamoką **Žemėlapių kūrimas ir objektų paieška**).
2. Pagrindo žemėlapių galerijoje išsirinkite pagrindą pavadinimu **Maps.It topo LKS** (2).
3. Žemėlapio paieškos laukelyje įveskite **Sereikiškių parkas** ir jį suradus – priartinkite (3).



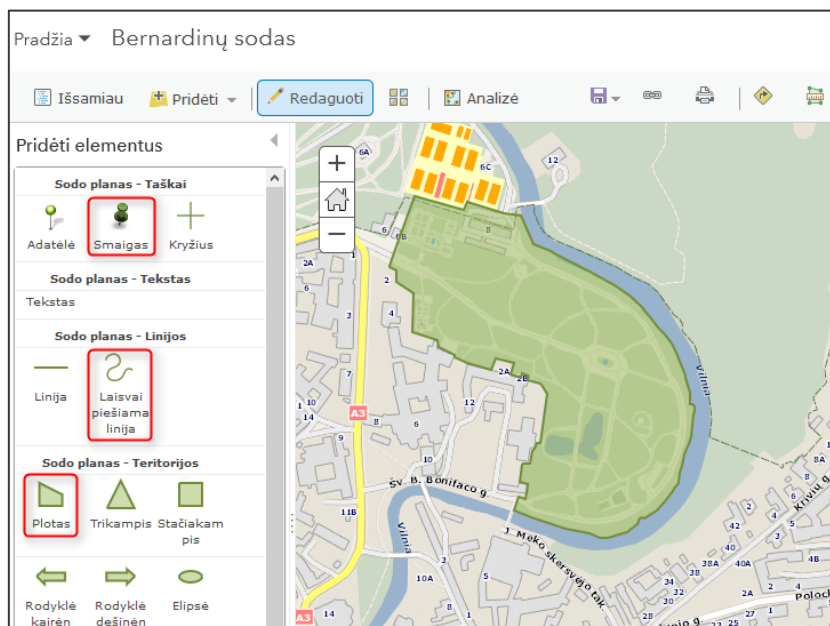
4. Sukurkite redaguojamą žemėlapio sluoksnį, kuriame bus galima atlikti objektų pridėjimą: paspauskite viršuje esantį mygtuką **Pridėti** ir pasirinkite **Pridėti žemėlapio išnašas**.



5. Laukelyje **Pavadinimo** įrašykite sluoksnio pavadinimą „Sodo planas“ ir įsitikinkite, kad laukelyje **Šablonas** yra parinktas punktas **Žemėlapio išnašos**:

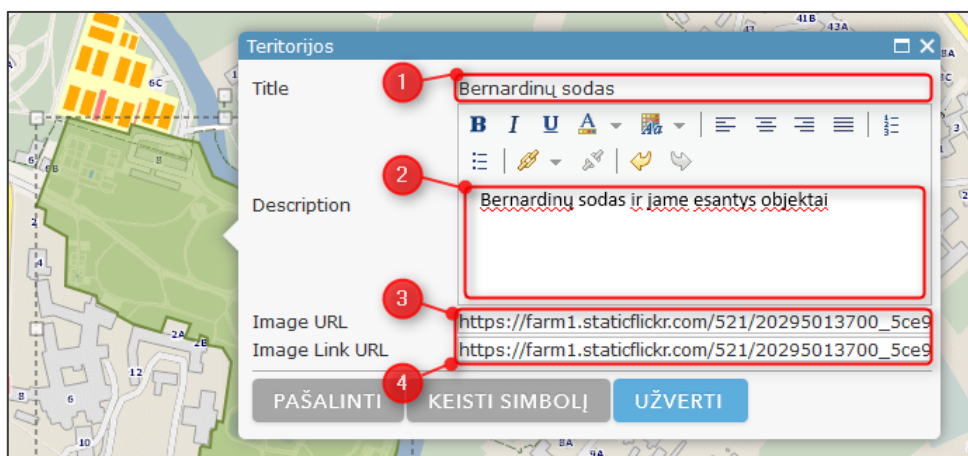


6. Kairėje žemėlapio pusėje atsiradusiais įrankiais pažymėkite objektus: ploto simbolį panaudokite žymėdami sodo teritoriją, linijos simbolį - takelius, smaigelio simbolį – fontaną ar suoliukus. Plotą žymėkite pele spustelėdami taškus, kurie automatiškai bus sujungiami. Baigiant žymėti, du kartus spustelėkite ir linijos pradžia bus sujungta su pabaiga ir iššoks pažymėto objekto aprašomasis langas.



Nubrėžto ploto iššokusiam lange įrašykite:

- **Pavadinimas** (angl. *Title*) – iššokančio lango pavadinimas „Bernardinų sodas“ (1).
- **Aprašymas** (angl. *Description*) – objekto aprašymas, pvz. „Bernardinų sodas ir jame esantys objektai“ (2).
- **Paveikslėlio URL adresas** (angl. *Image URL*) – šioje vietoje įkopijuokite Bernardinų sodo plano nuotraukos internetinį URL adresą iš internetinių adresų failo (žr. instrukcijos pradžioje) (3).
- **Interneto puslapio URL adresas** (angl. *Image Link URL*) – įkelkite tą patį Bernardinų sodo plano nuotraukos adresą (iš failo). Šiame laukelyje paprastai įrašomas internetinio puslapio adresas, kurį norime, kad atverstų paspaudus ant nuotraukos (4).



7. Užpildę lentelę, paspauskite **Užverti** ir išjunkite redagavimo režimą paspausdami viršuje esantį mygtuką **Redaguoti**.
8. Žemėlapyje paspauskite ant nubrėžto ploto ir pamatysite iššokantį langą. Paspaudę ant nuotraukos – atversite ją naujame naršyklės lange. Jei norėsite pataisyti tekstą ar nuotraukos internetinį adresą, spauskite **Redaguoti**.

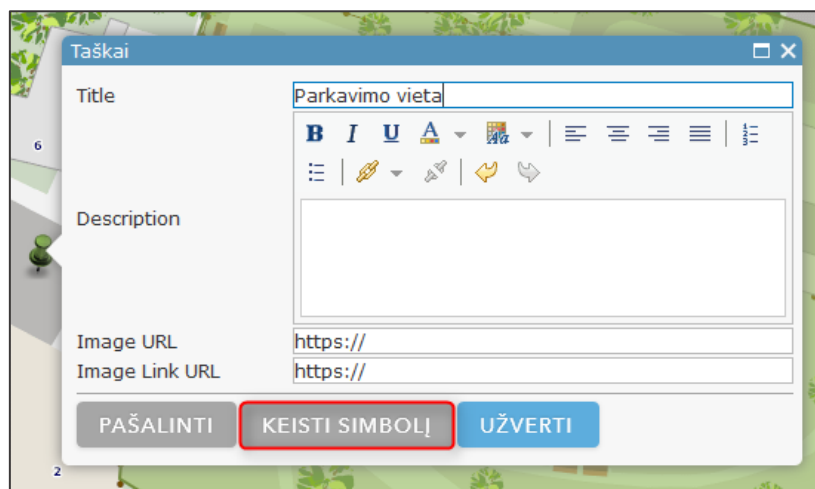


9. Tokiu pat būdu, kaip aprašyta punkte Nr. 6, pažymėkite ir kitus objektus: **sodo fontaną, įėjimo vartus, tvenkinį, Vilnelės upės vingį**. Prie jų įrašykite pavadinimą, aprašą, pridėkite nuotraukos internetinį adresą. Laukelyje **Image link URL** įkopijuokite internetinės svetainės su parko aprašymu adresą (punktas Nr. 6 atsisiųstame faile). Taip pat žemėlapyje pažymėkite **automobilių parkavimo aikštelę**

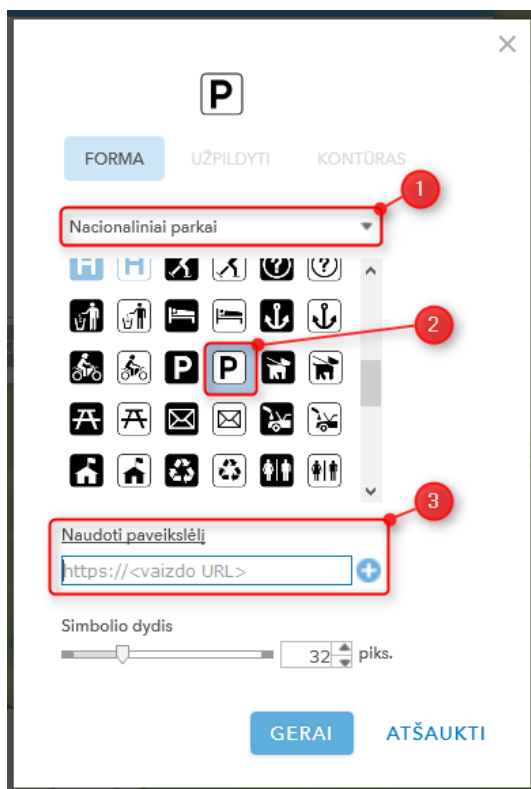
bei **privažiavimą prie sodo**. Kad vėl galėtumėte pasirinkite žymėjimo įrankius, nepamirškite įsijungti redagavimo režimo.



10. Jeigu jums nepatinka simbolio išvaizda, galite jį pakeisti: objekto iššokančiame lange paspauskite apačioje esantį mygtuką **Keisti simbolį**.

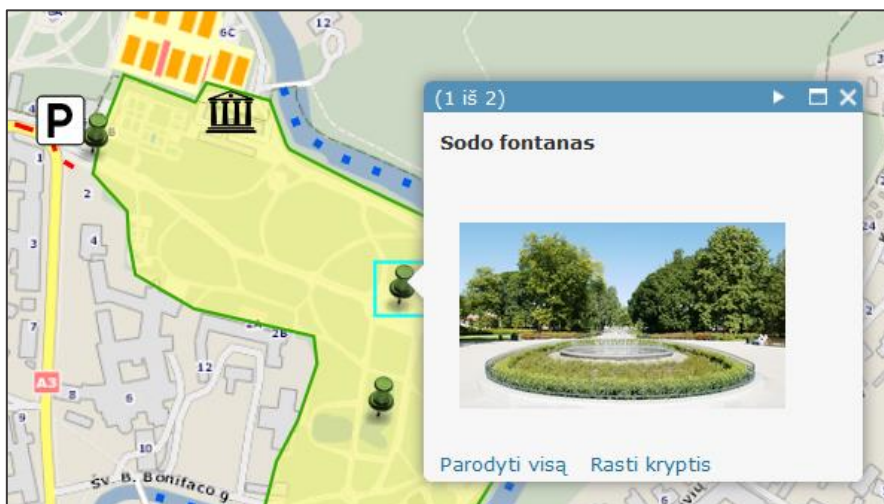


11. Iš iškrentančio sąrašo pasirinkite simbolio temą (1) ir norimą simbolį (2). Jeigu norėsite naudoti internete esantį paveikslėlį, paspauskite **Naudoti paveikslėlį** ir apačioje atsiradusiame laukelyje įkopijuokite jo adresą (3).



12. Nepamirškite išsaugoti žemėlapyje atliktų pakeitimų: paspauskite ***Jrašyti*** ir pasirinkite ***Jrašyti***.

Pažiūrėkite, kaip atrodo kuriamo žemėlapyio pavyzdys: <http://arcg.is/1HVBKa8>



**Pastaba:** prieš kuriant savo žemėlapij, galite pasidaryti objektų nuotraukas, kurias norėsite įkelti. Jas patalpinkite į internetu pasiekiamą vietą pvz., į *Flickr* ([www.flickr.com](http://www.flickr.com)), *Photobucket* ([www.photobucket.com](http://www.photobucket.com)), *Facebook* ([www.facebook.com](http://www.facebook.com)), *Picasa* ([www.picasa.com](http://www.picasa.com)) paskyras ir pan. Žemėlapyje galite panaudoti ir nuotraukas, kurias randate internete, pvz. per *Google* svetainę. Kaip tai padaryti, rasite šiose instrukcijose: <http://arcg.is/1J13FFg>